

ZARZĄDZENIE Nr 15/2015
Burmistrza Kamienia Krajeńskiego
z dnia 23 marca 2015 roku

w sprawie wydzielenia lokalu socjalnego

Na podstawie art. 30 ust. 2 pkt 3 ustawy z dnia 8 marca 1990 r. o samorządzie gminnym (Dz. U. z 2013 r. poz. 594, poz. 645, poz.1318, z 2014 r. poz. 379 i poz. 1072) i art. 22 ustawy z dnia 21 czerwca 2001 roku o ochronie praw lokatorów, mieszkaniowym zasobie gminy i o zmianie Kodeksu cywilnego (Dz. U. z 2014 r., poz. 150)

zarządza się, co następuje:

§ 1. Wydziela się lokal mieszkalny nr 2 w miejscowości Witkowo 7 z przeznaczeniem na wynajem jako lokal socjalny.

§ 2. Lokal socjalny składa się z 2 pokoi, kuchni, łazienki i przedpokoju o łącznej powierzchni 57,29 m² , zgodnie z załącznikiem do niniejszego zarządzenia.

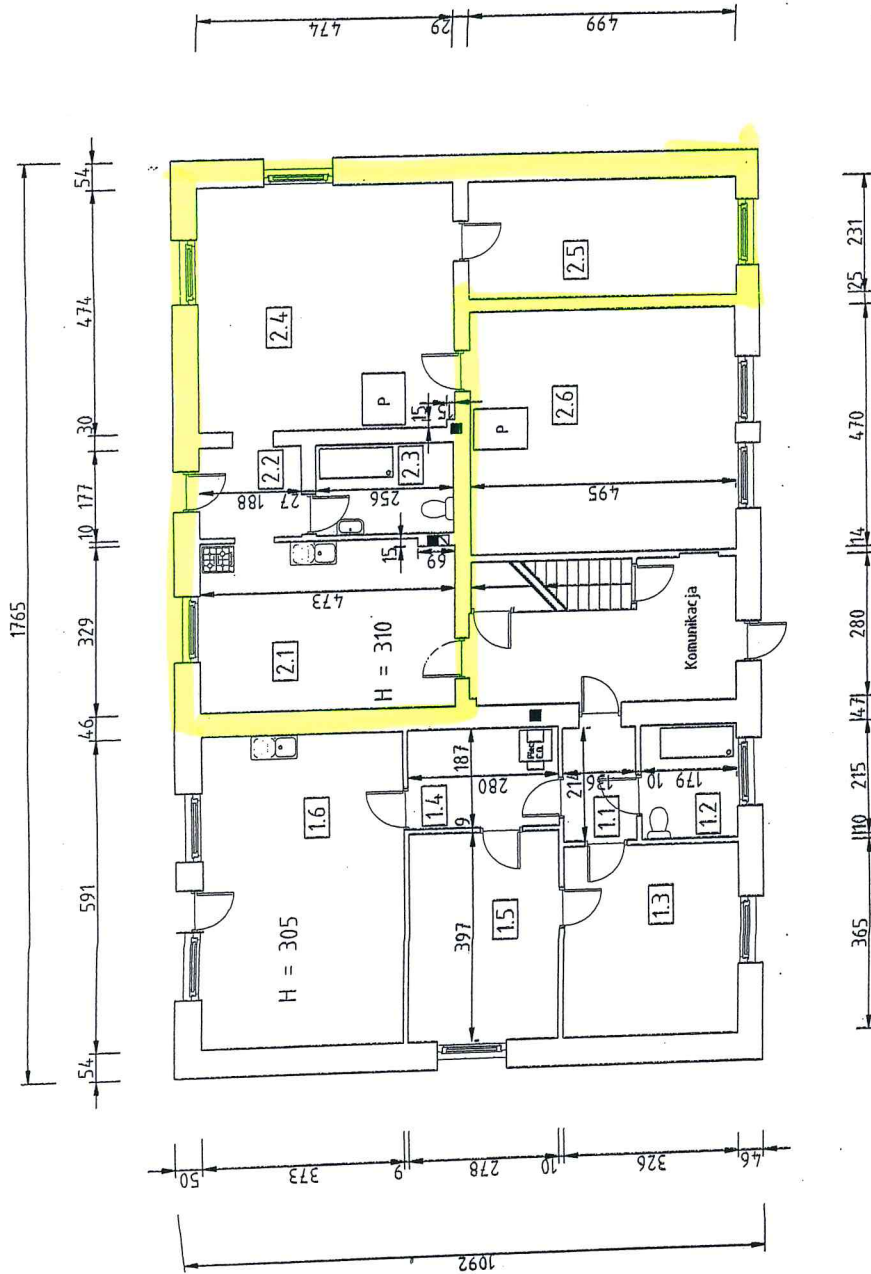
§ 3. Wykonanie powierza się Kierownikowi Referatu Rozwoju Gospodarczego, Inwestycji i Gospodarki Komunalnej.

§ 4. Zarządzenie wchodzi w życie z dniem podjęcia.

BURMISTRZ
mgr inż. Wojciech Głomski



RZUT PARTERU
skala 1:100 (rys. 1)



ZESTAWIENIE POMIESZCZEŃ – Witkowo 7, Gm. Kamień Krajeński		Powierzchnia użytkowa (m ²)
Oznaczenie	Nazwa pomieszczenia	
LOKAL NR 1		
1.1	Przedpokój	2,91
1.2	Łazienka	3,85
1.3	Pokój	11,90
1.4	Kotłownia	5,24
1.5	Pokój	11,04
1.6	Kuchnia	22,04
POMIESZCZENIA PRZYNALEŻNE DO LOKALU NR 1		56,98
BRAK		
łączna powierzchnia lokalu nr 1 i pomieszczeń do niego przynależnych:		56,98
LOKAL NR 2		
2.1	Kuchnia	15,46
2.2	Przedpokój	3,33
2.3	Łazienka	4,53
2.4	Pokój	22,44
2.5	Pokój	11,53
2.6	Pokój	23,26
POMIESZCZENIA PRZYNALEŻNE DO LOKALU NR 2		80,55
2.7	Garaż	12,08
2.8	Drewnitnia	22,68
łączna powierzchnia lokalu nr 2 i pomieszczeń do niego przynależnych:		115,31
Opracował:		mgr inż. Rafał Szeżewski upr. bud. nr 14043/98 specj. konstr. bud.
„Tas-consulting” - Wyceńcy, Projekty, Nienudomości, Wydawnictwa, 85-600 Chojnice, Pl. Jagielloński 2/4, arka@arkacons.pl, www.arkacons.pl Tel./FAX (052) 397 21 34, tel. kom. 606 97 27 48.		Chojnice, 18.05.2012 miejscowość, data