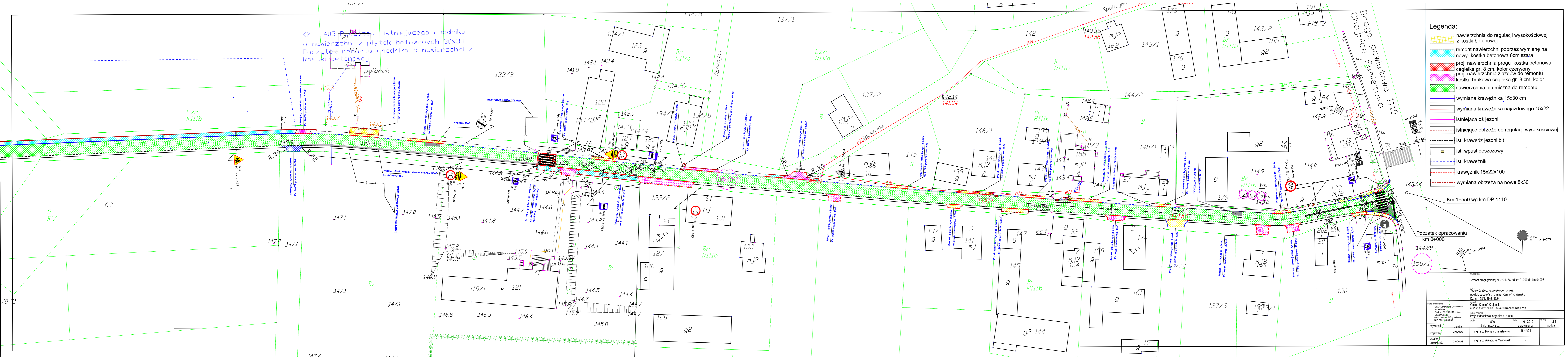
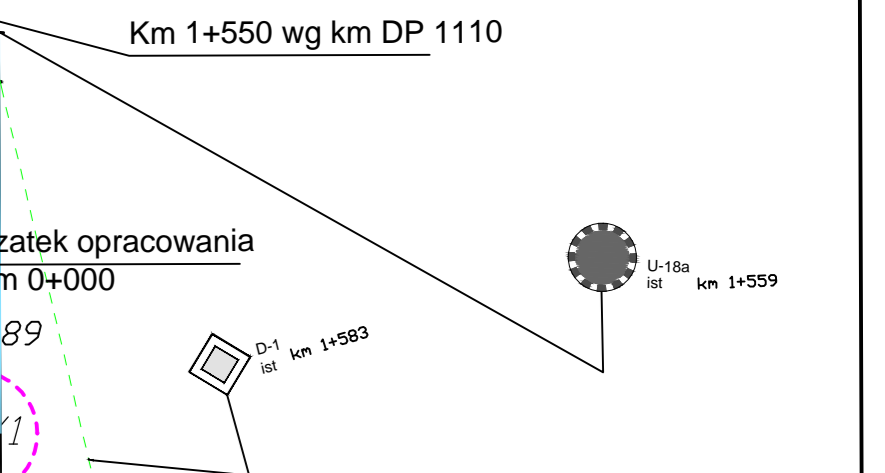


KM 0+405 początek istniejącego chodnika o nawierzchni z płytek betonowych 30x30
 Początek remontu chodnika o nawierzchni z kostki betonowej



- Legenda:**
- nawierzchnia do regulacji wysokościowej z kostki betonowej
 - remont nawierzchni poprzez wymianę na nowy- kostka betonowa 6cm szara
 - proj. nawierzchnia progu kostka betonowa cegielka gr. 8 cm, kolor czerwony
 - proj. nawierzchnia zjazdów do remontu kostka brukowa cegielka gr. 8 cm, kolor
 - nawierzchnia bitumiczna do remontu
 - wymiana krawężnika 15x30 cm
 - wymiana krawężnika najazdowego 15x22
 - istniejąca oś jezdni
 - istniejące obrzeże do regulacji wysokościowej
 - ist. krawędź jezdni bit
 - ist. wpust deszczowy
 - ist. krawężnik
 - krawężnik 15x22x100
 - wymiana obrzeża na nowe 8x30



Remont drogi gminnej nr 020107C od km 0+000 do km 0+998			
Województwo: kujawsko-pomorskie; powiat: sepolenski; gmina: Kamień Krajeński; Dział nr 158/1, 39/5, 39/6			
Gmina Kamień Krajeński ul. Plac Odrodzenia 3 69-430 Kamień Krajeński			
Projekt docelowej organizacji ruchu			
skala:	1:500	data:	04.2019
strona:	1	z rys.:	2.1
wykonali:	branda	imię i nazwisko:	uprawnienia:
projektant:	drogowa	mgr. inż. Roman Stanisławski	146/44/94
asystent projektanta:	drogowa	mgr. inż. Arkadiusz Malinowski	