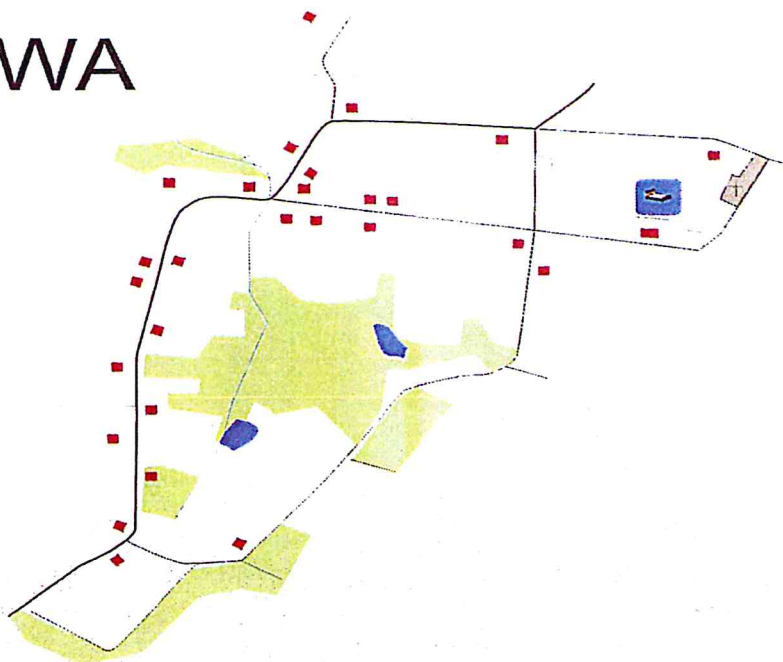
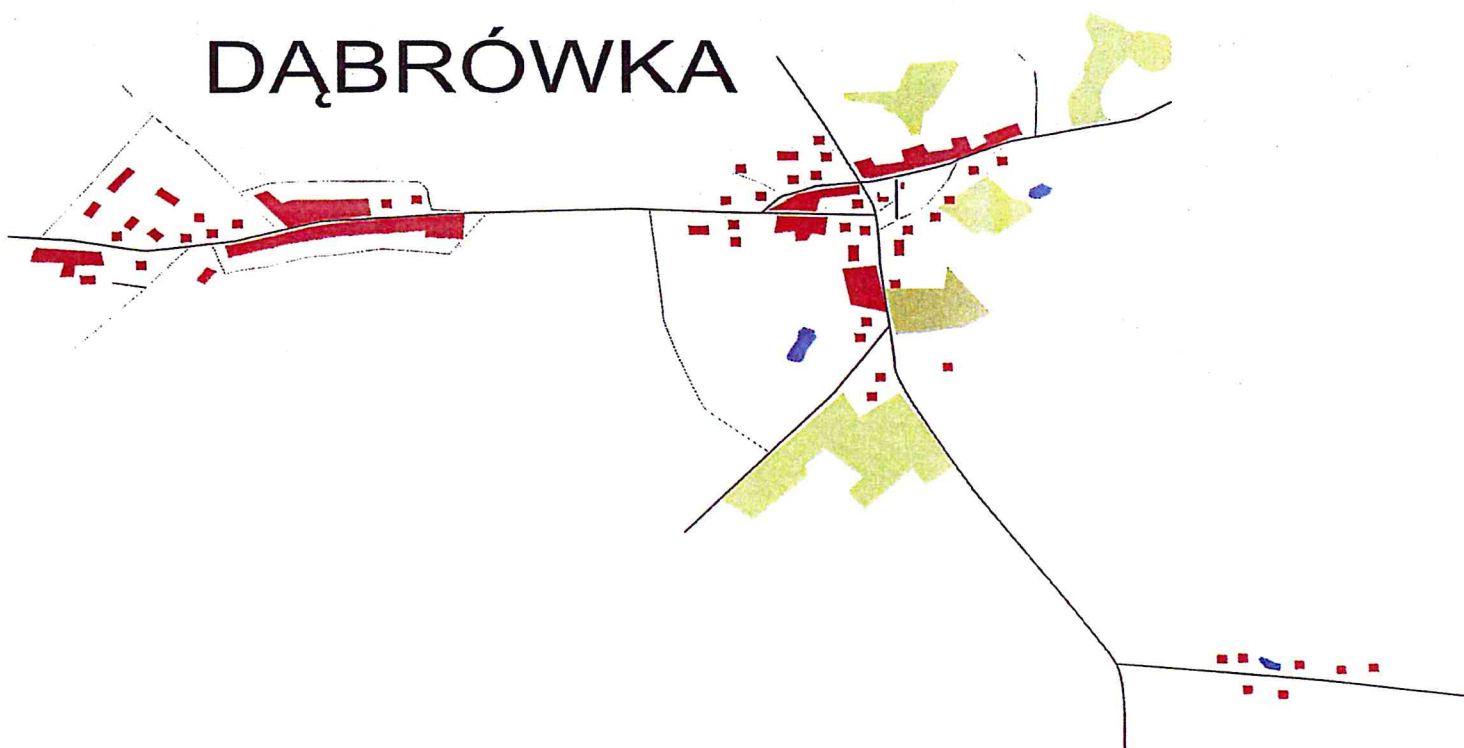


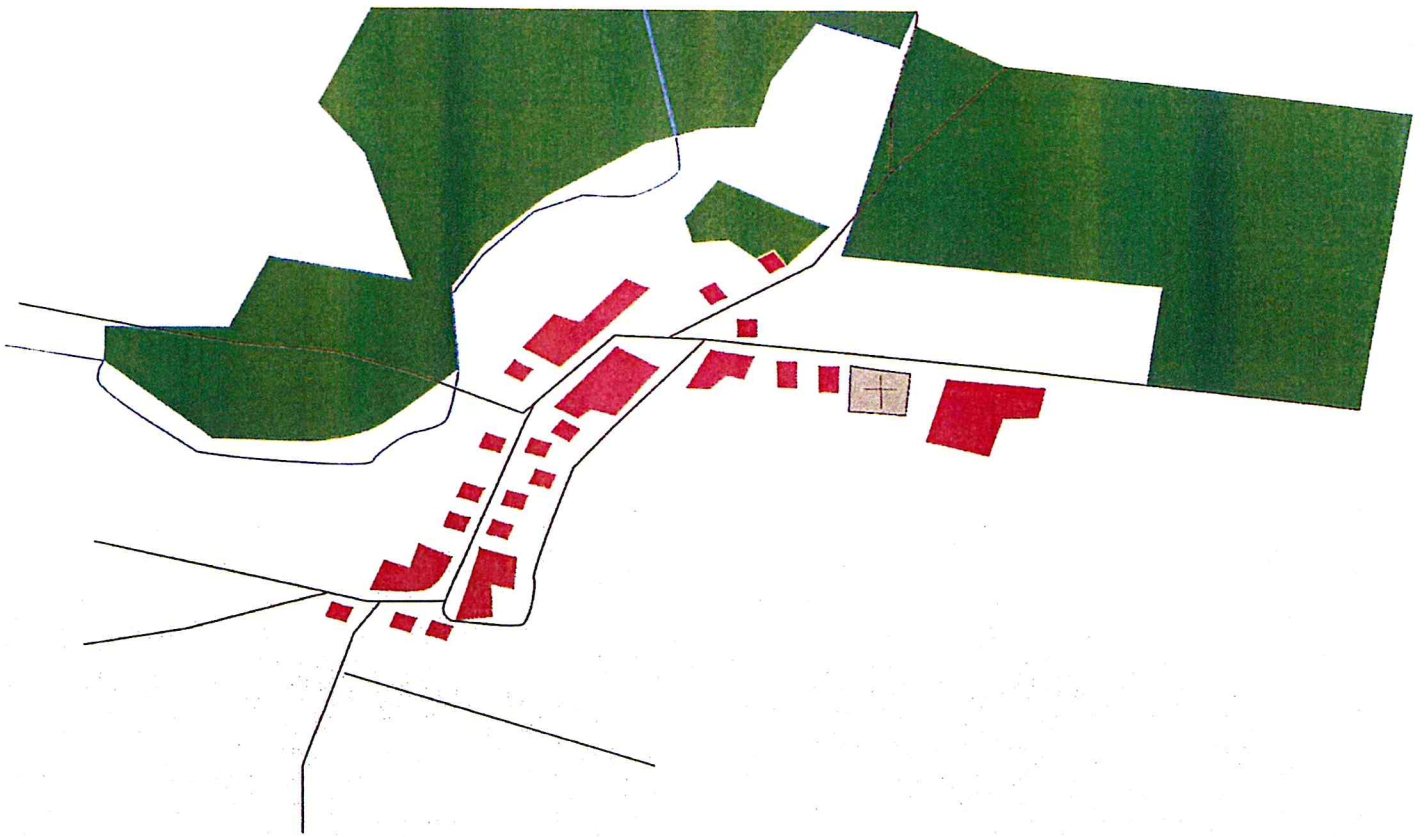
DĄBROWA



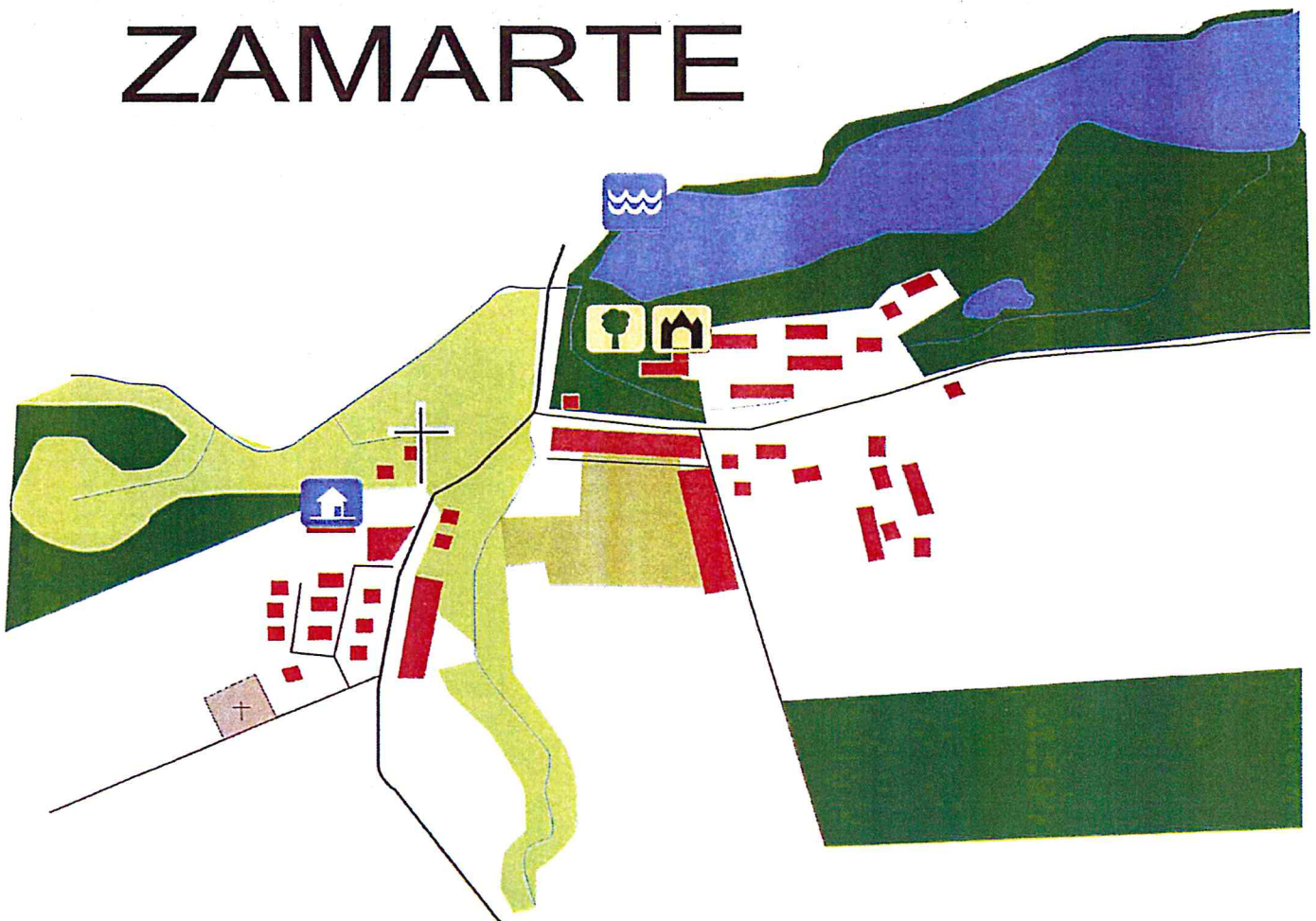
DĄBRÓWKA



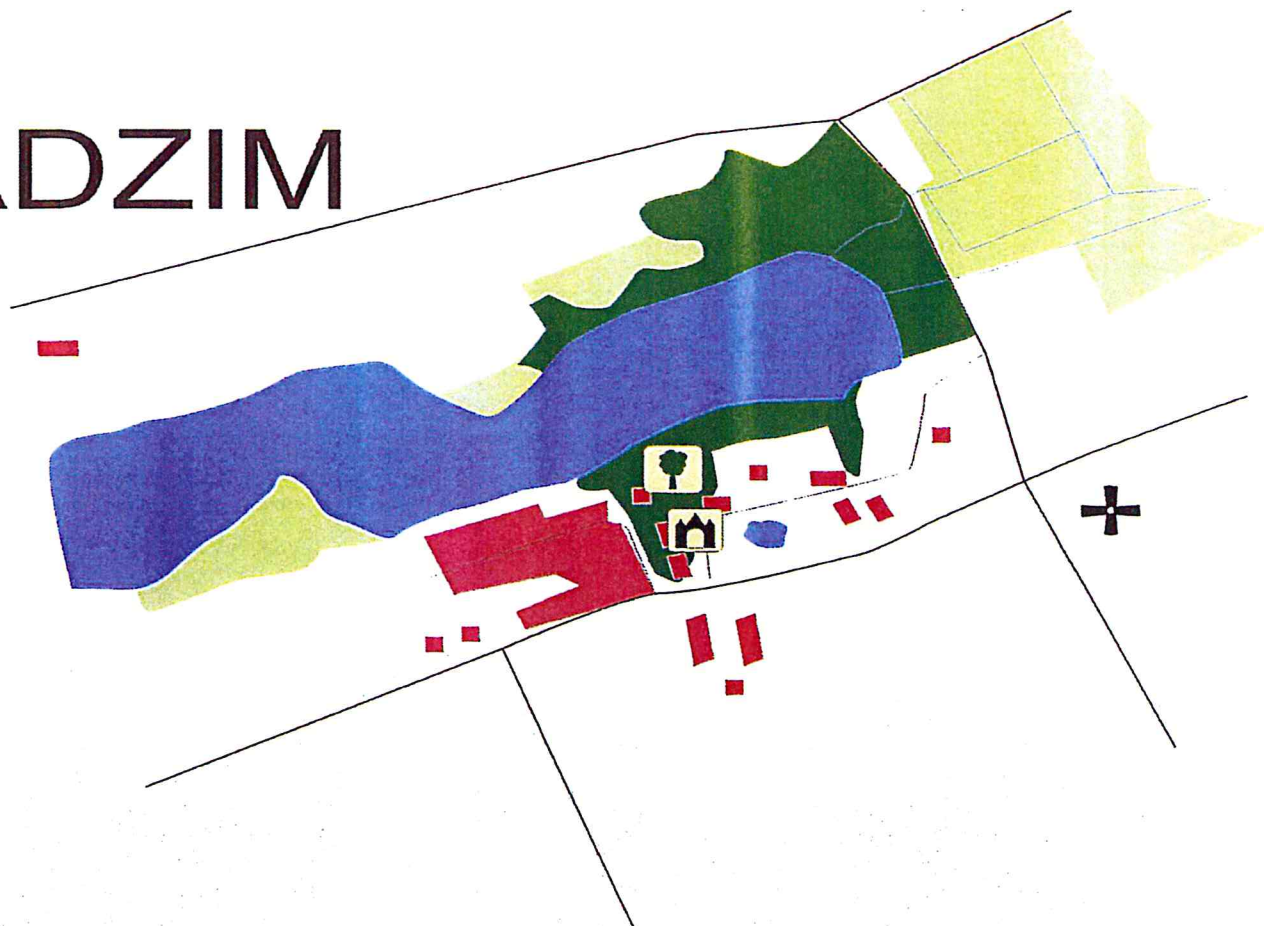
WITKOWO



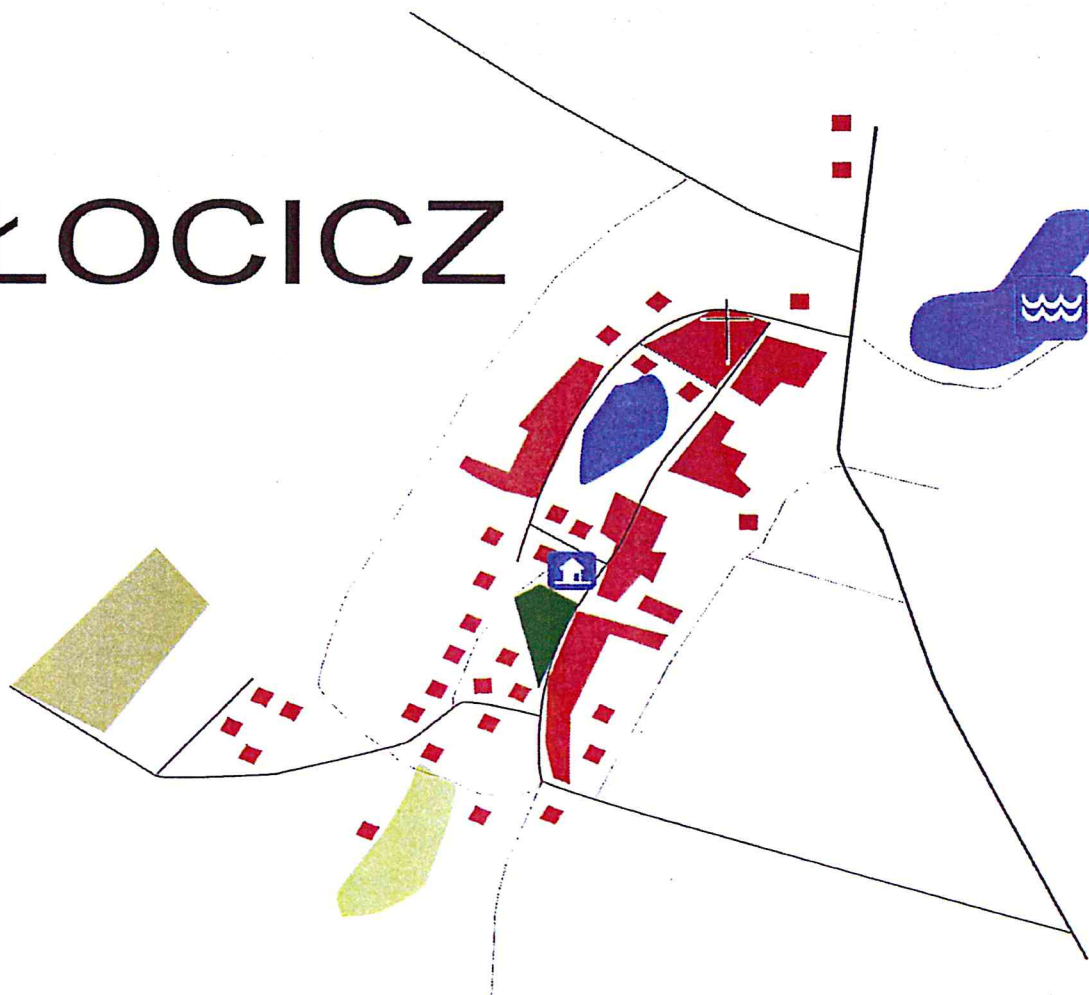
ZAMARTE



RADZIM



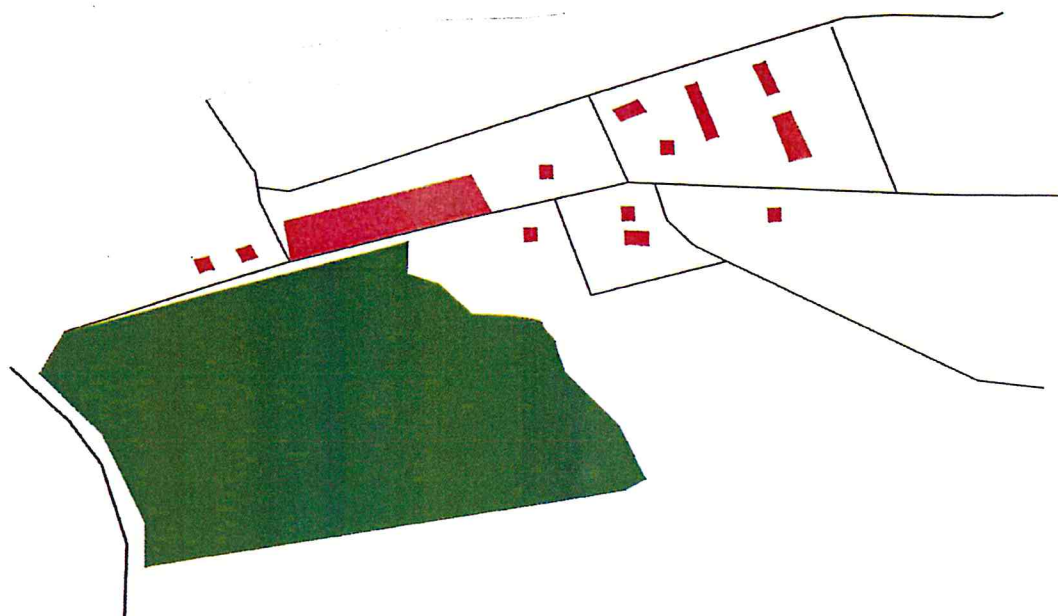
PŁOCICZ



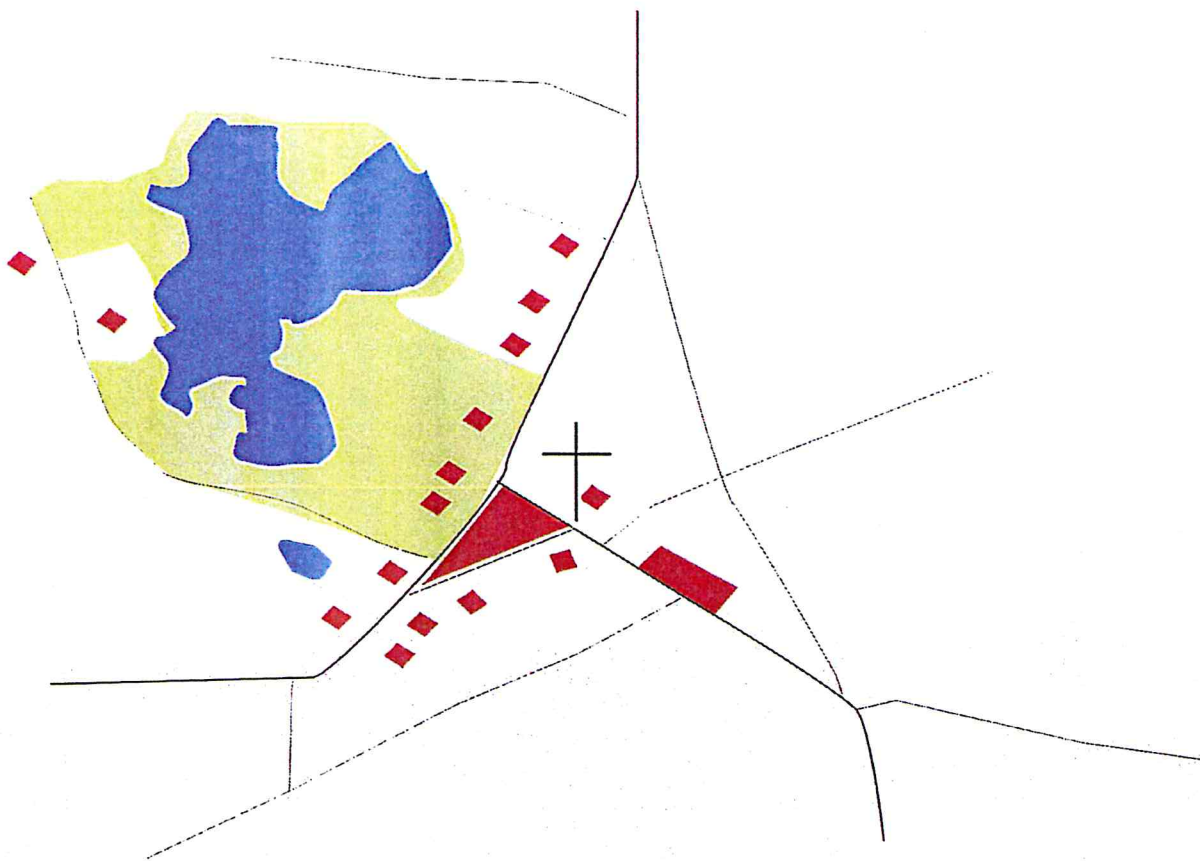
ORZEŁEK



OBKAS OSIEDLE



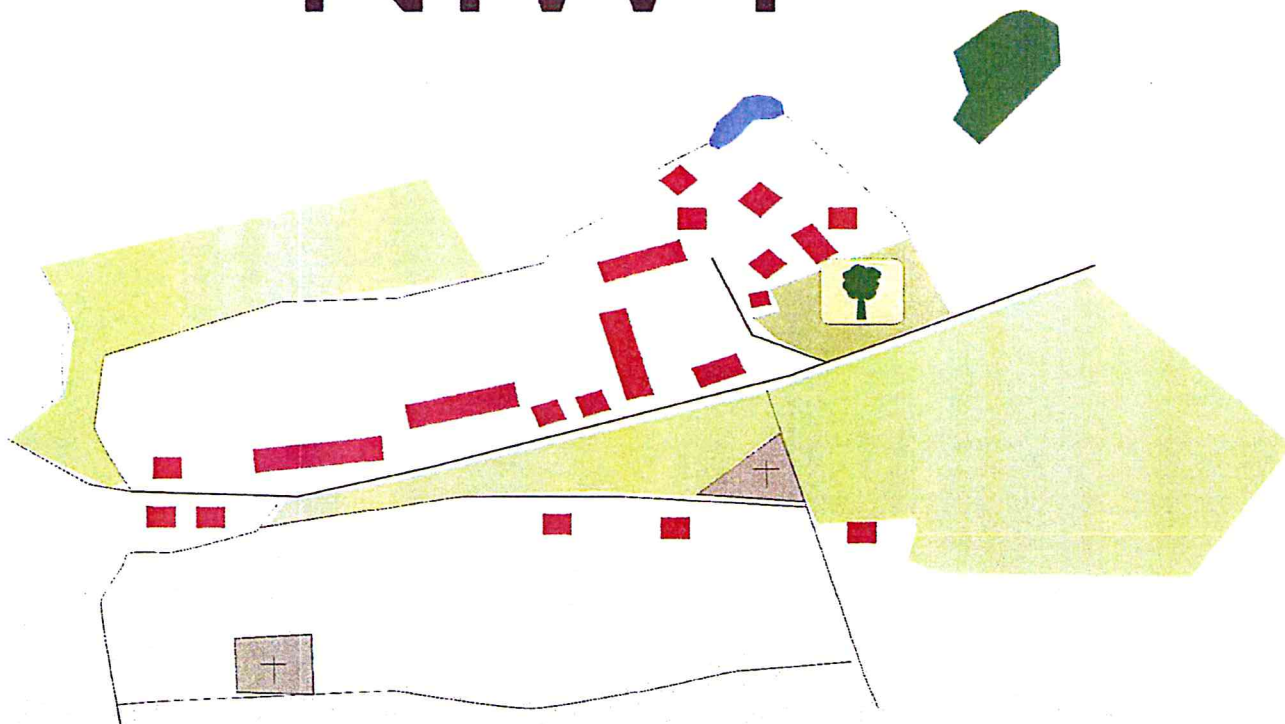
OBKAS WIEŚ



NOWA WIEŚ



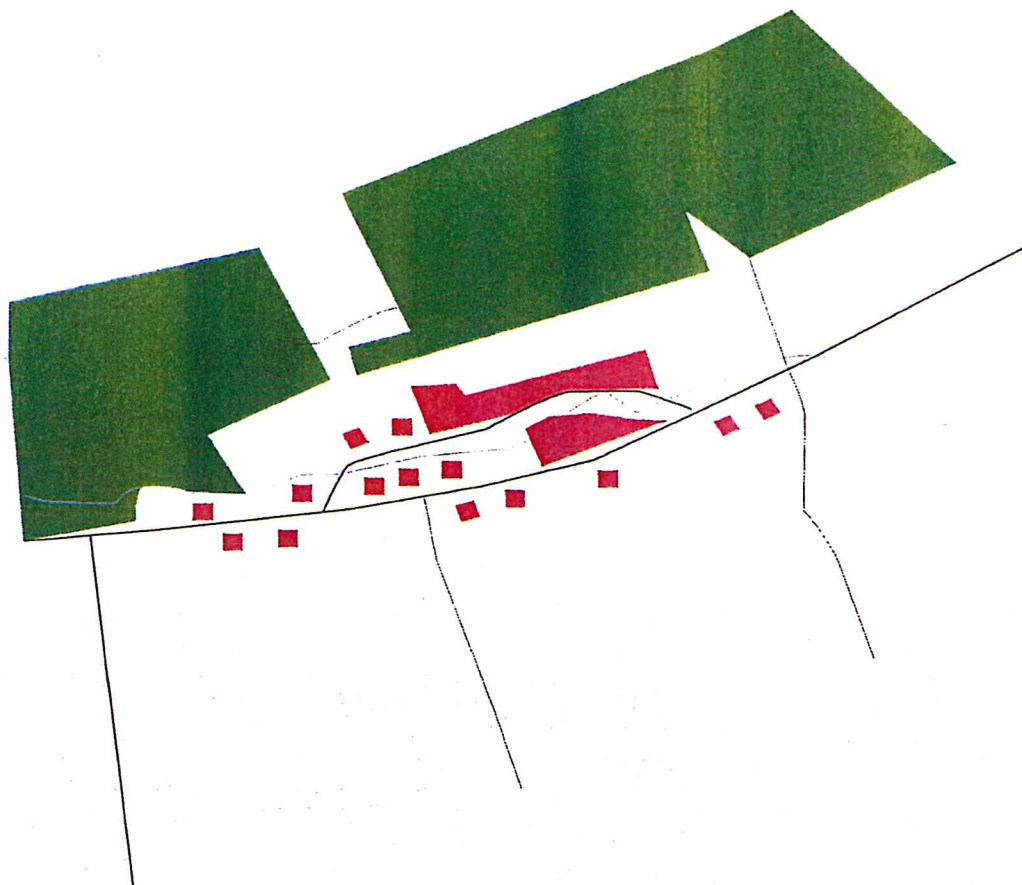
NIWY



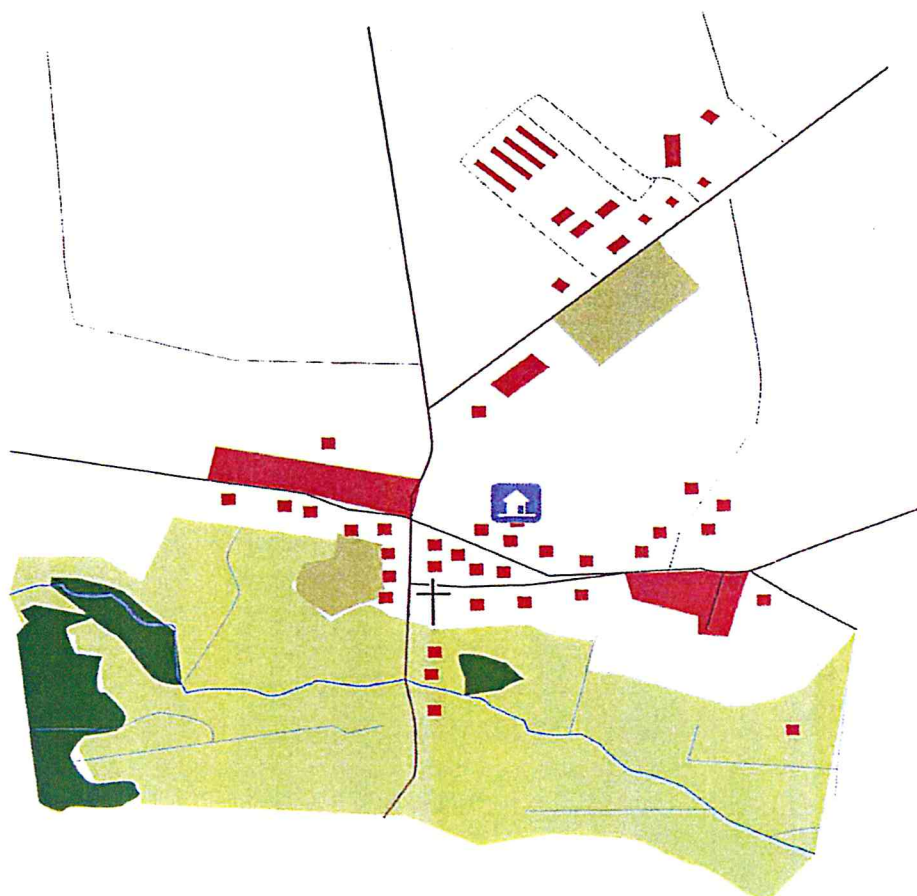
MAŁA CERKWICA



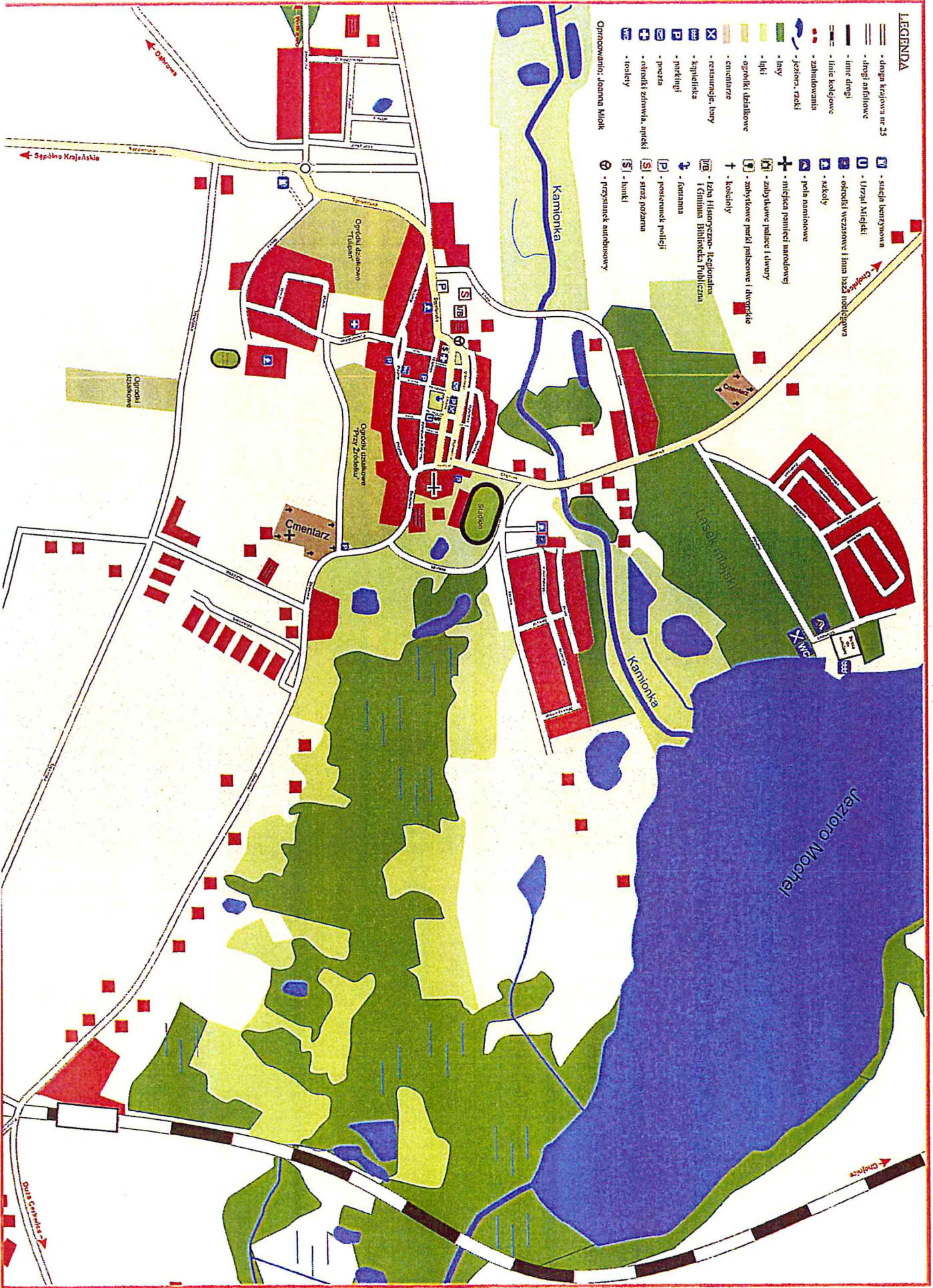
JERZMIONKI



DUŻA CERKWICA



PLAN MIASTA KAMIENŃ KRAJEŃSKI



LEGENDA

- • droga krajowa nr 35
- • drogi asfaltowe
- • linie drogi
- • linie kolejowe
- • zabudowania
- • jeziora, rzeki
- • lasy
- • łąki
- • ogrody i działki
- • emontaż
- • restauracje, tany
- • kawiarnia
- • parkingi
- • poczta
- • ośrodek zdrowia, apteki
- • szkoły
- • stacja benzynowa
- • Urząd Miasta
- • ośrodek wczasowy i inne bazy rekreacyjne
- • szkoły
- • poka namiotowe
- • miejscna parafia narodowej
- • zabytkowe palace i dwory
- • zabytkowe parki palacowe i dworskie
- • kościoły
- • Iza Hilarogana - Kąpieliska i Gimnazjum Biblioteka i Muzeum
- • fontanna
- • postawione polcegi
- • straz pożarna
- • banki
- • przystanek autobusowy
- • przystanek autobusowy

Opracowanie: Joanna Mlak

→ Dąbrowa
→ Spółna KrajeŃskie
→ Czaplewo
→ Gmina Czaplewo 57