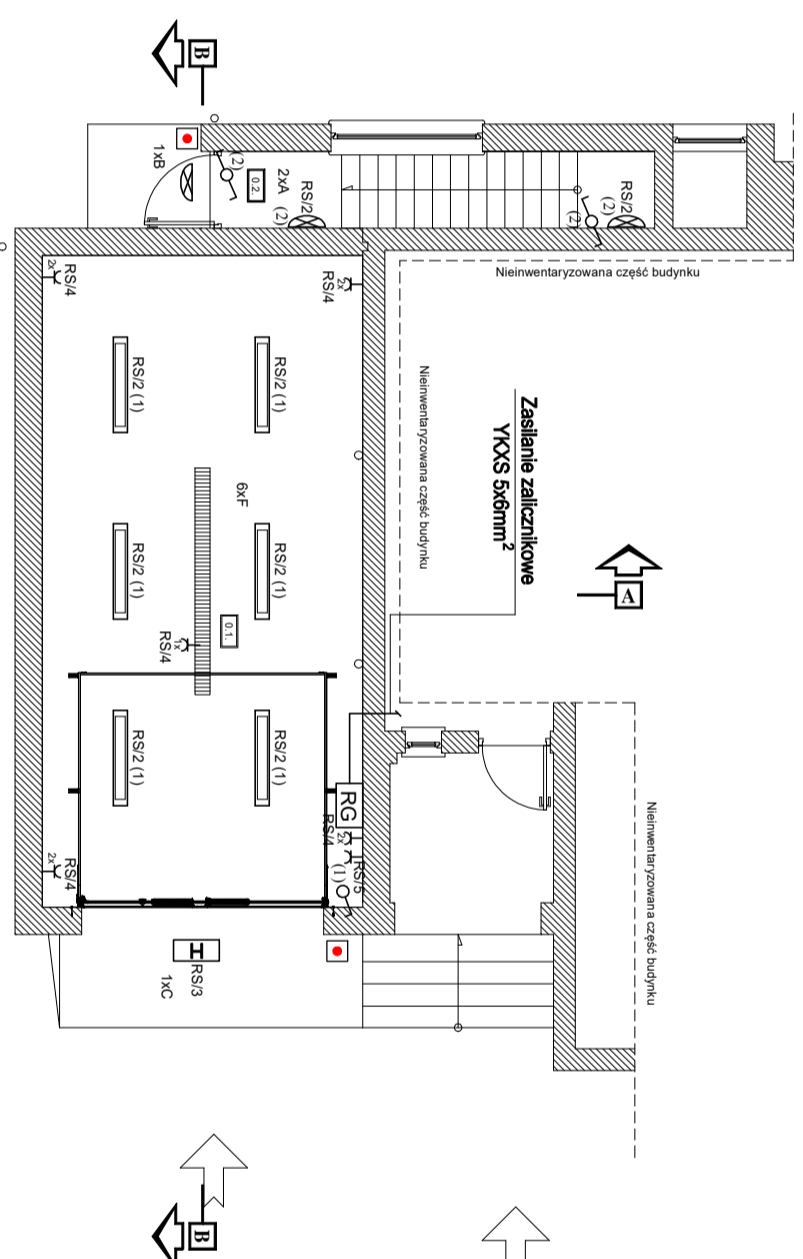


# Rzut Przyziemia Inst. elektryczna

## Skala 1:100

ZESTAWIENIE POMIESZCZEŃ		
NR	NAZWA POM.	POW.
0/1	Pom. techniczne	Betonowa 36,55 m <sup>2</sup>
0/2	Komunikacja	Betonowa 5,75 m <sup>2</sup>
		<b>RAZEM: 42,30m<sup>2</sup></b>



Zestawienie elementów instalacji elektrycznej przedstawionej na rysunku	
Symbol	Oznaczenie Nazwa (opis)
	RG Rozdzielnia wielopobudowa (ogólna) - zasilanie zalicznikowe
	A Oprawa świetłówkowa 1x38W, (do zainstalowania na ścianie)
	B Oprawa świetłówkowa z czujnikiem ruchu 1x38W, (do zainstalowania na ścianie) - zewnętrzna
	C Halogen zewnętrzny z czujnikiem ruchu 20W
	F Oprawa świetłówkowa opalowa 2xT5 35W EVG
	- Wyłącznik zwykły
	- Wyłącznik schodowy
	- Gniazdo wtyczkowe ze stykiem ochronnym
	- Główny przeciwpożarowy wyłącznik prądu



**TOTAL - PROJEKT**  
*biuro projektowe i nadzór budowlany*

mgr inż Daniel Wiśniewski  
 ul. Wijska 27 89-500 Tuchola  
 tel. 503 537 156 www.total-projekt.pl

Nazwa obiektu budowlanego  
 Rozbudowa z przebudową budynku OSP przy ul. Leśnej 9 w Kamieniu Krajeńskim Działka Nr.: 189 i 107/19

Investor:  
**Gmina Kamień Krajeński**  
 ul. Pi. Odrodzenia 3  
 89-430 Kamień Krajeński

lokalizacja:  
**Działka nr 189 i 107/19**  
 ul. Leśna 9

Nazwa rysunku  
**Rzut Przyziemia Inst. elektryczna**

Rys. nr:  
**E1** Skala  
**1 : 100**

Projektant  
 Inst. elektryczne:  
 tech. RYSZARD ORGANIAK  
 upr. nr. GP-KZ-7342/17893  
 do projektowania w specjalności elektrycznej

Data podpis:  
**16.08.2016**

Projektant Spr.  
 Inst. elektryczne:  
 inż. KAROL GOŁEBIEWSKI  
 upr.nr. POM/0179/PV/OE/08  
 do projektowania w specjalności Inst. elektrycznej

Data podpis:  
**16.08.2016**