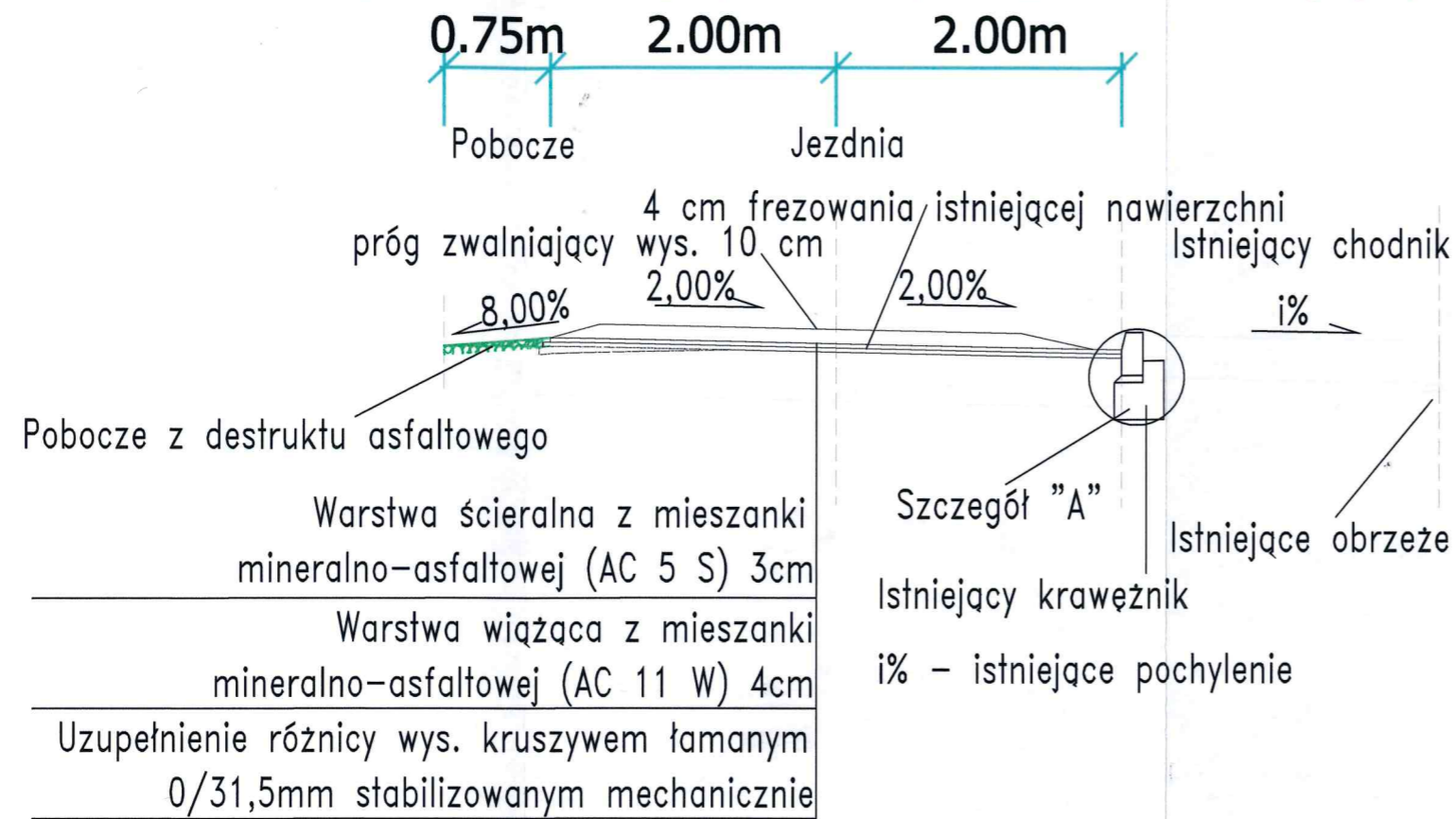


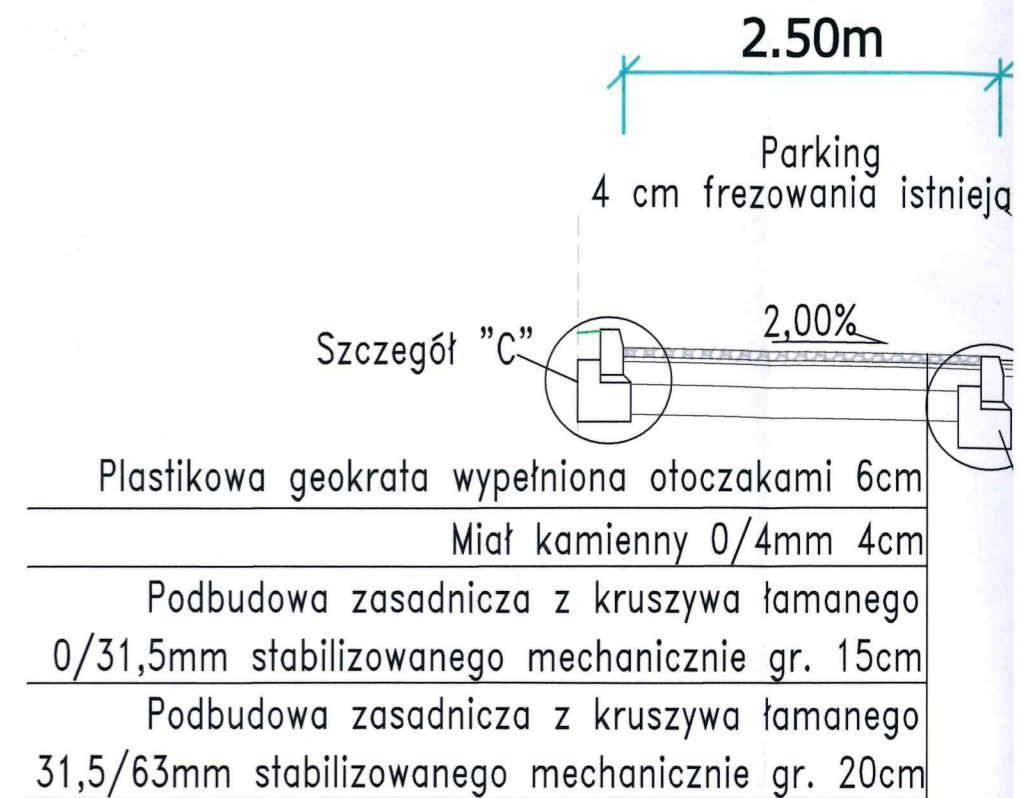
Przekrój normalny przez próg zwalniający - ul. Jeziorna



Przekrój normalny w miejscach o istniejącej nawierzchni gruntowej

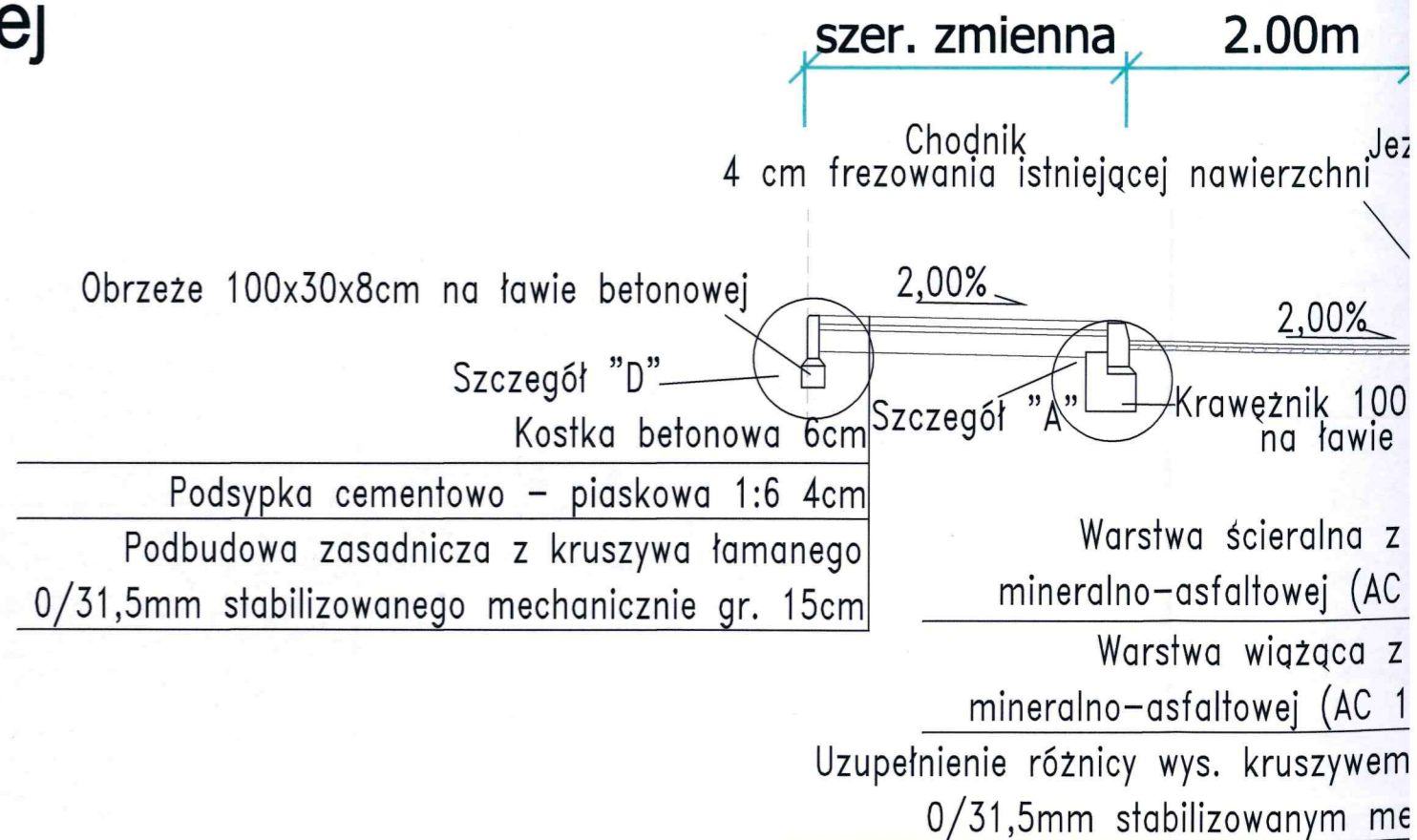


Przekrój norm



Krawężnik 100x30x15cm na ławie

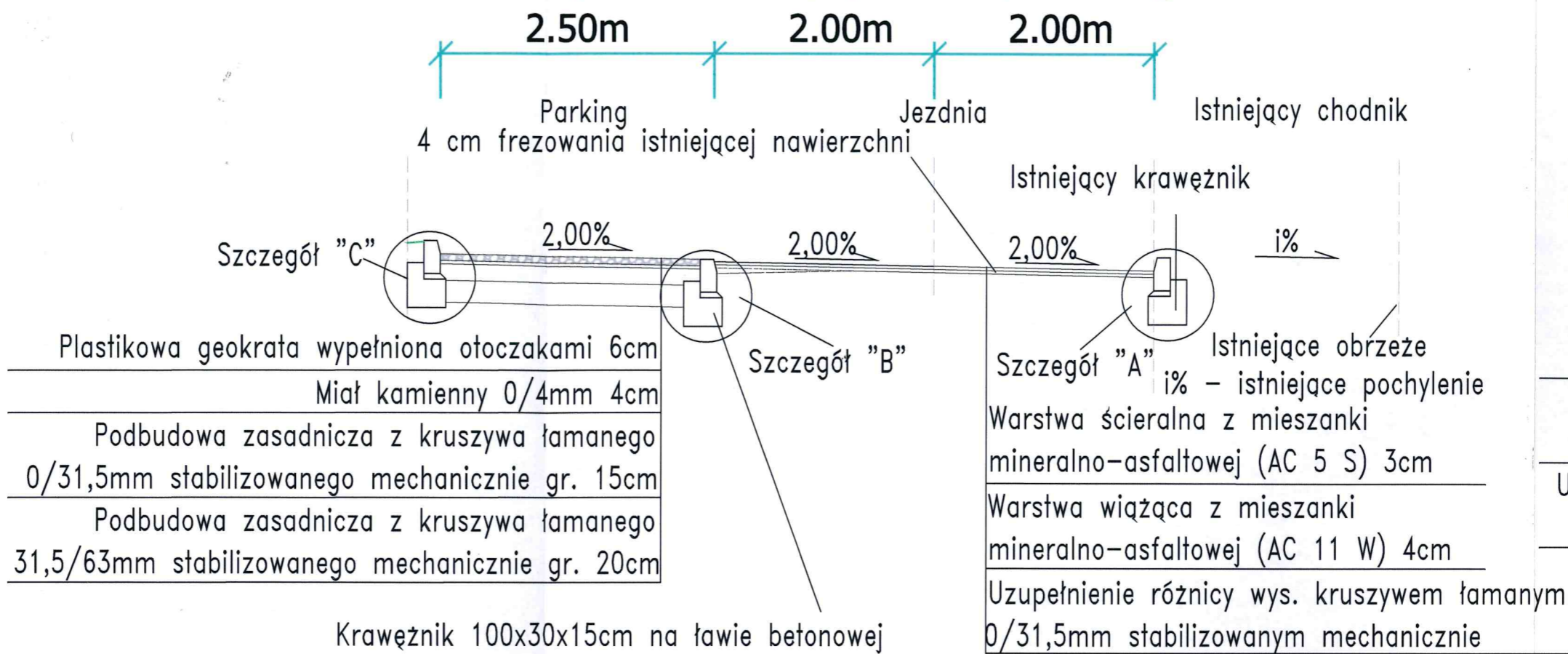
Przekrój normalny przy



alniający - ul. Jeziorna

Przekrój normalny przez parking - ul. Jeziorna

wierzchni
Istniejący chodnik
i%
Istniejące obrzeże
ik
ochylenie

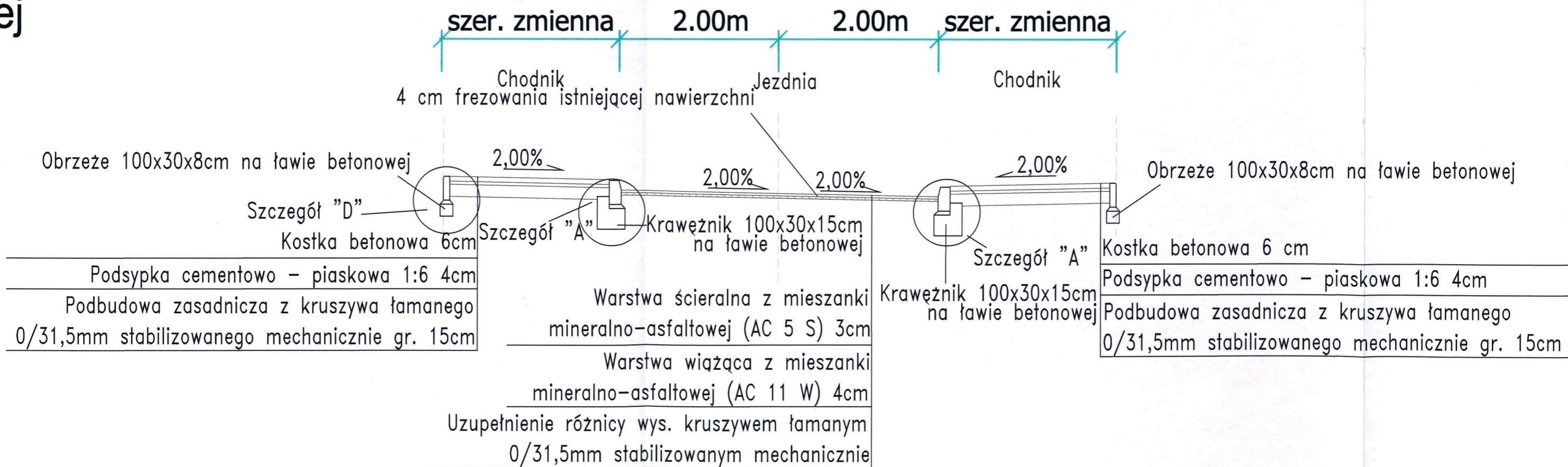


ach o itowej

75m

bocze
wierzchni

Przekrój normalny przez obustronny chodnik - ul. Sielankowa



ziorna

Przekrój normalny - ul. Jeziorna

nik

0.75m 2.00m 2.00m

Pobocze Jezdnia Istniejący chodnik
4 cm frezowania istniejącej nawierzchni

pobocze z destruktu asfaltowego

8,00% 2,00% 2,00% i%

zeże
ochylenie

Warstwa ścieralna z mieszanki mineralno-asfaltowej (AC 5 S) 3cm

Szczegół "A" Istniejące obrzeże

Warstwa wiążąca z mieszanki mineralno - asfaltowej (AC 11 W) 4cm

3cm

Uzupełnienie różnicy wys. kruszywem łamanym 0/31,5mm stabilizowanym mechanicznie

Istniejący krawężnik
i% - istniejące pochylenie

4cm

ywem łamanym
anicznie

Sielankowa

Przekrój normalny - ul. Sielankowa

0.75m 2.00m 2.00m szer. zmienna

Pobocze Jezdnia Chodnik
4 cm frezowania istniejącej nawierzchni
pobocze z destruktu asfaltowego

0x30x8cm na ławie betonowej

8,00% 2,00% 2,00% 2,00% Obrzeże 100x30x8cm na ławie betonowej

6 cm

Warstwa ścieralna z mieszanki mineralno-asfaltowej (AC 5 S) 3cm

Szczegół "A" Kostka betonowa 6 cm

owo - piaskowa 1:6 4cm

Warstwa wiążąca z mieszanki mineralno-asfaltowej (AC 11 W) 4cm

Krawężnik 100x30x15cm na ławie betonowej

dnicza z kruszywa łamanego

Podsyпка cementowo - piaskowa 1:6 4cm

lizowanego mechanicznie gr. 15cm

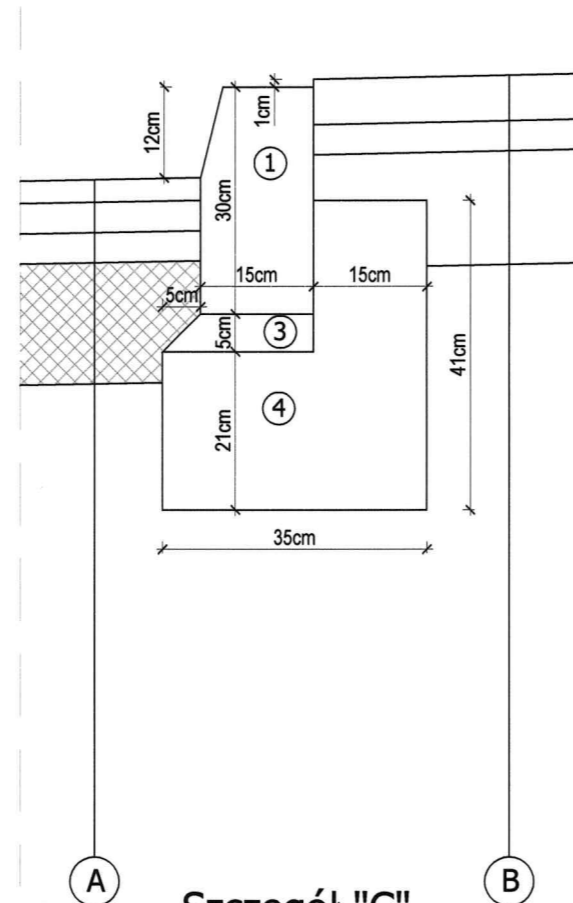
Uzupełnienie różnicy wys. kruszywem łamanym 0/31,5mm stabilizowanym mechanicznie

Podbudowa zasadnicza z kruszywa łamanego 0/31,5mm stabilizowanego mechanicznie gr. 15cm

Uwaga - szczegóły w skali 1:10

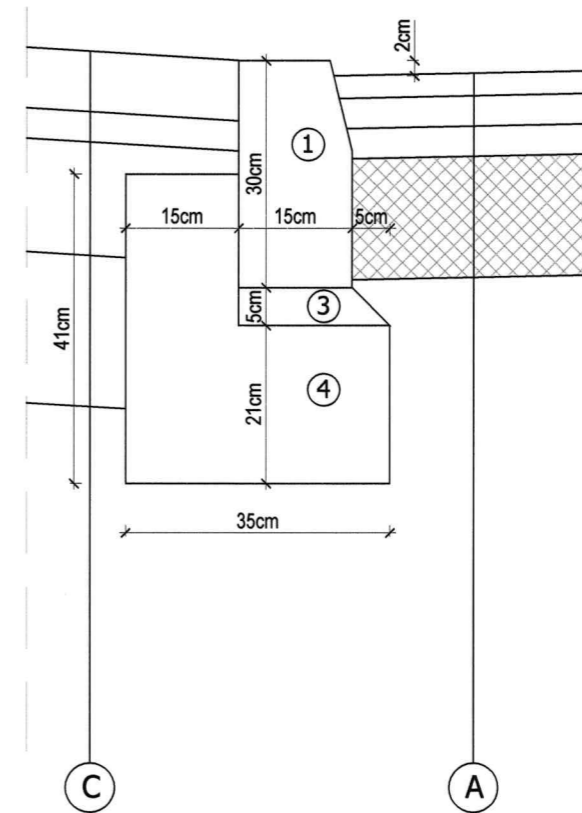
Szczegół "A"

Krawężnik wyniesiony na wys. 12 cm między jezdnią, a chodnikiem



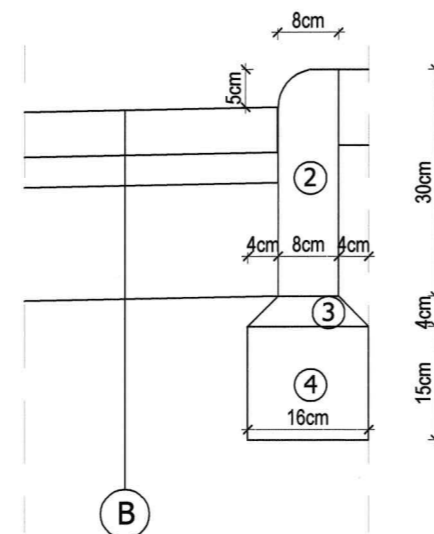
Szczegół "B"

Krawężnik wyniesiony na wys. 2 cm między jezdnią, a parkingiem



Szczegół "C"

Obrzeże chodnikowe między chodnikiem, a terenem



x8cm
wej

:6 4cm

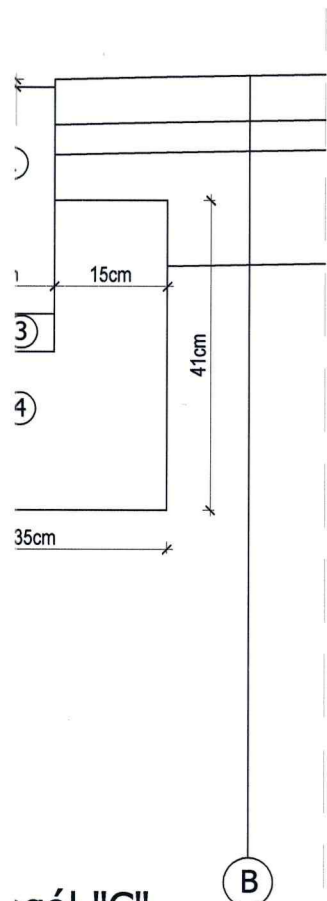
łamanego

cznie gr. 15cm

a - szczegóły w skali 1:10

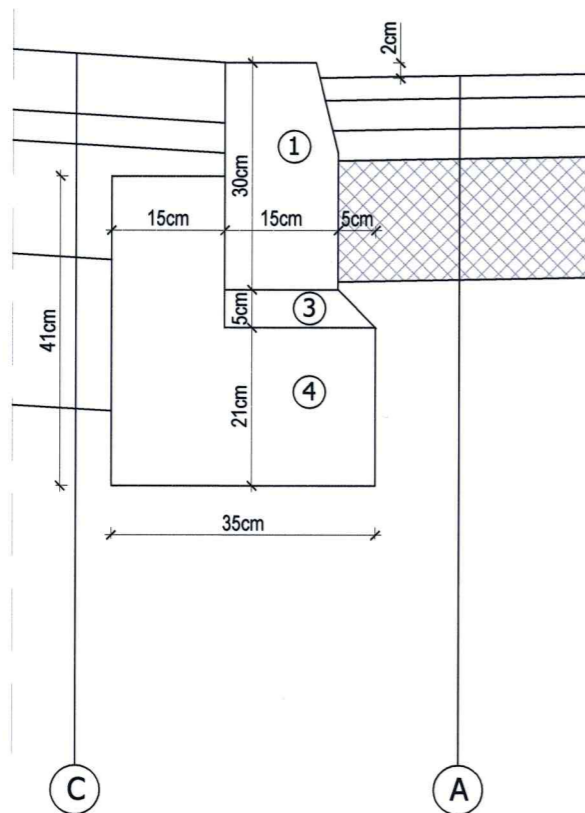
Szczegół "A"

Krawężnik wyniesiony na wys. 12 cm nad powierzchnię chodnika



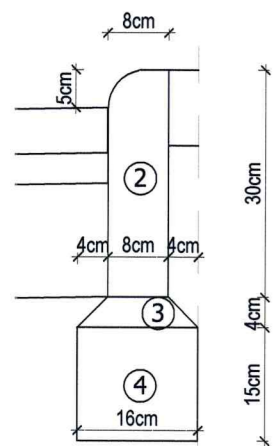
Szczegół "B"

Krawężnik wyniesiony na wys. 2 cm między jezdnią, a parkingiem



Szczegół "C"

Obrzeże chodnikowe między jezdnią a terenem



A KR2- KONSTRUKCJA DROGI

Warstwa ścieralna z MMA AC5S 3cm
Warstwa wiążąca z MMA AC11W 4cm
Uzupełnienie różnicy wys. kruszywem łamanym 0/31,5mm stabilizowanym mechanicznie




B KONSTRUKCJA CHODNIKÓW

Kostka betonowa 6cm
Podsypka cementowo - piaskowa 1:6 4cm
Kruszywo łamane stabilizowane mechanicznie 0/31,5mm grubości 15cm

C KONSTRUKCJA NAWIERZCHNI PARKINGÓW

Kostki betonowa 6cm
Podsypka cementowo - piaskowa 1:6 4cm
Kruszywo łamane stabilizowane mechanicznie 0/31,5mm grubości 15cm
Kruszywo łamane stabilizowane mechanicznie 0/63mm grubości 20cm

- ① Krawężnik drogowy betonowy 15 x 30 x 100 cm
- ② Obrzeże chodnikowe betonowe 8 x 30 x 100 cm
- ③ Podsypka z mialu kamiennego
- ④ Ława betonowa - beton klasy C 8/10

JEDNOSTKA PROJEKTOWA	 P-M CAMINO PAULINA KRZEMIENI GAŃKI 6A 88-140 GNIEWKOWO tel. 724 713 177, email: pmcamino@wp.pl		
INWESTOR	GMINA KAMIEŃ KRAJEŃSKI ul. Plac Odrodzenia 3, 89-430 Kamień Krajeński		tel: (052) 389-45-10 fax: (052) 388-63-92 nieruchomosci@um.kamienkr.pl
OBIEKT	PRZEBUDOWA ULICY JEZIORNEJ I SIELANKOWEJ W MIEJSCOWOŚCI KAMIEŃ KRAJEŃSKI		
FAZA PROJEKTU	PROJEKT BUDOWLANY		
BRANŻA	DROGI		
TREŚĆ RYSUNKU	PRZEKROJE NORMALNE I SZCZEOŁY KONSTRUKCYJNE		
	Imię i nazwisko	Numer uprawnień	Podpis
PROJEKTOWAŁ	mgr inż. JACEK BROMBER	WKP/0290/POOD/12	
OPRACOWAŁ	mgr inż. MARCIN KACZMAREK		
	inż. MATEUSZ JARZĘBOWSKI		
Data	Skala	Numer rysunku	Numer projektu:152_01
12.2015	1:50	D-04_DRK	Strona numer: 24