



ZAŁĄCZNIK DO ZGŁOSZENIA

DOPOSAŻENIE MIEJSCA WYPOCZYNKU NAD JEZIOREM MOCHEL

Branża: ARCHITEKTURA
Obiekt: Obiekty małej architektury
Kategoria: Kategoria obiektu budowlanego - VIII
Lokalizacja: część dz. nr 1/34, ul. Jeziorna, Kamień Krajeński, obr. Kamień Krajeński
Inwestor: Gmina Kamień Krajeński
ul. Plac Odrodzenia 3, 89-430 Kamień Krajeński

Zgodnie z art. 20 ust. 4 ustawy z dnia 7 lipca 1994 r. Prawo budowlane
(tekst jednolity: Dz. U. z 2019r. poz. 1186 z późniejszymi zmianami)
oświadczamy, iż niniejszy projekt budowlany został sporządzony
zgodnie z obowiązującymi przepisami oraz zasadami wiedzy technicznej.

Opracował:	Branża:	Imię i nazwisko	Uprawnienia:	Data:	Podpis:
Projektant:	ARCHITEKTURA	mgr inż. arch. Kornelia Żywicka	PO/KK/303/2009 w specjalności architektonicznej do projektowania bez ograniczeń	29.06. 2020 r.	

CHOJNICE 29.06.2020 r.

Temat: Dopuszczenie miejsca wypoczynku nad jeziorem Mochel

Adres: ul. Jeziorna, Kamień Krajeński
część dz. o nr ewidencyjnym 1/34

ArchISTYL
PRACOWNIA PROJEKTOWA
ul. Mickiewicza 38/1 tel. 608-577-688
89-600 Chojnice www.archistyl.eu



1.5. PROJEKTOWANE OBIEKTY MAŁEJ ARCHITEKTURY

1. ŁAWKA SOLARNA Z OPARCIEM – 3 szt.

Widok:



Ławka solarna z oparciem wyposażona w 4 porty USB oraz stacje ładowania indukcyjnego (beziprzewodowego) każde o wydajności 1A służące do ładowania urządzeń elektronicznych. Porty zabezpieczone przeciwprzeięciowo. Umieszczenie portów po obu stronach ławki.

Z tyłu ławki montowany panel fotowoltaiczny.

Po obu stronach ławki zamieszczone również widoczne piktogramy informujące o możliwości ładowania urządzeń elektronicznych oraz stanowiska na rowery.

Ławka trwale przytwierdzony do podłoża zgodnie z systemowym rozwiązaniem producenta.

Materiały:

- Elementy stalowe – stal cynkowana malowana proszkowo (RAL 9006).
- Siedzisko i oparcie – drewno klejone, impregnowane, malowane w kolorze ciemny brązowym.
- Zaślepki – tworzywo sztuczne.

Temat: Doposażenie miejsca wypoczynku nad jeziorem Mochel

Adres: ul. Jeziorna, Kamień Krajeński
część dz. o nr ewidencyjnym 1/34

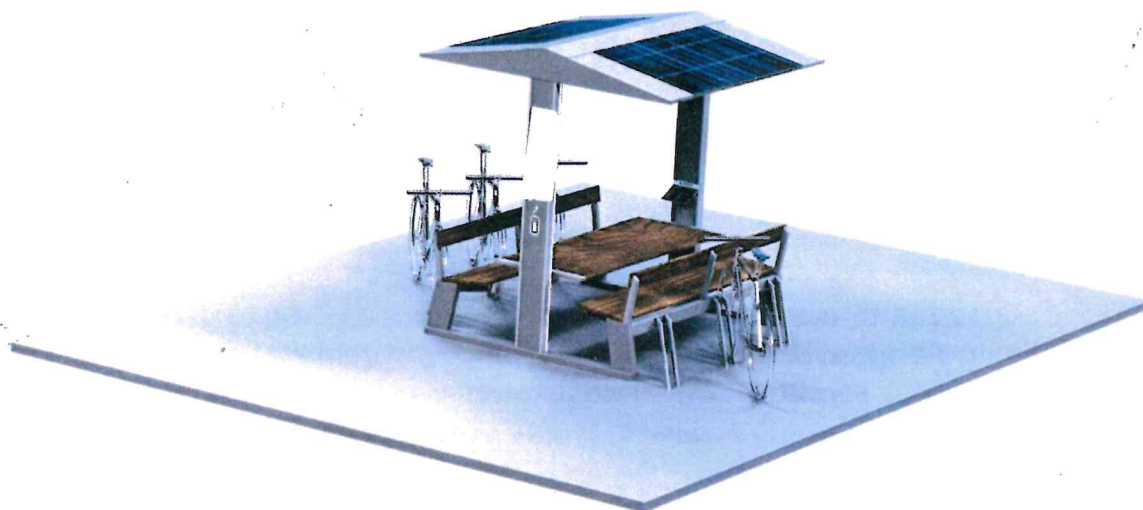
ArchISTYL

PRACOWNIA PROJEKTOWA
ul. Mickiewicza 38/1 tel. 608-577-688
89-600 Chojnice www.archistyl.eu



2. ŁAWOSTÓŁ SOLARNY Z ZADASZENIEM – 1 szt.

Widok:



Stół z dwiema ławkami i zadaszeniem wyposażony w 4 porty USB i 2 akumulatory żelowe. Porty zabezpieczone przeciwprzepięciowo. W stole zamontowane plansze do gry w chińczyka i warcaby. Dwa panele fotowoltaiczne montowane na dachu.

Po obu stronach z tyłu ławki stanowiska na rowery.

Ławostół trwale przytwierdzony do podłoża zgodnie z systemowym rozwiązaniem producenta.

Materiały:

- Elementy stalowe – stal cynkowana malowana proszkowo (RAL 9006).
- Siedzisko i oparcie – drewno klejone, impregnowane, malowane w kolorze ciemny brązowym.
- Zaślepki – tworzywo sztuczne.

Temat: Doposażenie miejsca wypoczynku nad jeziorem Mochel

Adres: ul. Jeziorna, Kamień Krajeński
część dz. o nr ewidencyjnym 1/34

ArchISTYL

PRACOWNIA PROJEKTOWA
ul. Mickiewicza 38/1 tel. 608-577-688
89-600 Chojnice www.archistyl.eu



3. DONICA ALUMINIOWA – 2 szt.



Konstrukcja donicy wykonana z aluminium malowanego proszkowo. Na frontowej części donicy wykonany wzór wycięty w technologii cięcia laserowego. Donica trwale przytwierdzona do podłoża zgodnie z systemowym rozwiązaniem producenta.

Dane techniczne:

- Szerokość – 0,40 m,
- Długość – 1,60 m,
- Wysokość – 0,80 m,
- Głębokość wkładu – 0,2 m

Materiały:

Aluminium malowane proszkowo (RAL 9006).

1.6. MONTAŻ URZADZEŃ

Podczas montażu urządzeń należy zwrócić szczególną uwagę na:

- odpowiednie ustawienie ramy,
- dokręcenie wszystkich śrub i mocowań,
- zabezpieczenie i oznakowanie miejsca montażu.

Montaż elementów należy wykonać zgodnie z instrukcją dostarczoną przez producenta wyrobu oraz obowiązującymi normami.

Pośadowienie urządzeń w gruncie zgodnie z systemowym rozwiązaniem producenta.

Przed oddaniem urządzenia do użytkowania należy sprawdzić stabilność wszystkich elementów.

Temat: Doposażenie miejsca wypoczynku nad jeziorem Mochel

Adres: ul. Jeziorna, Kamień Krajeński
część dz. o nr ewidencyjnym 1/34

ArchISTYL

PRACOWNIA PROJEKTOWA
ul. Mickiewicza 38/1 tel. 608-577-688
89-600 Chojnice www.archistyl.eu



1.7. UWAGI KOŃCOWE

Wykonawca wraz z ofertą jest zobowiązany złożyć karty katalogowe przedstawiające rysunki lub zdjęcia oferowanych urządzeń, w których powinny znajdować się wymiary urządzeń, kolorystyka urządzeń, rodzaj zastosowanych materiałów, sposób mocowania do podłoża. Dopuszcza się rozbieżność wymiarów urządzeń i stref bezpieczeństwa w tolerancji +/- 2%.

Zamawiający nie dopuszcza zastosowania innego rodzaju materiałów na urządzenia, niż wskazano w dokumentacji technicznej.

Urządzenia powinny odznaczać się wysoką odpornością na oddziaływanie czynników atmosferycznych oraz uszkodzenia w wyniku aktów wandalizmu. Elementy łączące wzajemnie poszczególne elementy powinny być wykonane ze stali nierdzewnej, wystające końcówki elementów złącznych zabezpieczone plastikowymi zaślepkami. Urządzenia kotwione w podłożu do wylewanego fundamentu betonowego.

opracował projektant:


mgr inż. arch. Kornelia Żywicka
UPRAWNIENIA BUDOWLANE
w specjalności architektonicznej
do projektowania bez ograniczeń
PO/KK/303/2009

Chojnice, 29 czerwiec 2020 rok

PROJEKT ZAGOSPODAROWANIA TERENU - CZĘŚCI DZ. NR 1/34

DOPOSAŻENIE MIEJSCA WYPOCZYNKU NAD JEZIOREM MOCHEL - ul. Jeziorna, Kamień Krajeński, obr. Kamień Krajeński

MAPA DO CELÓW PROJEKTOWYCH

Nr ewid. zgl. 6640.594.2020
 Jednostka ewidencyjna: Kamień Kraj. 041301_4
 Obręb ewidencyjny: Kamień Kraj. 0001

Skala mapy 1:500
 Arkusz mapy: 6.202.17.01.3.2

Geodezyjny ukt. współrzędnych: 2000/18, Kronsztadt60
 Oznaczenie obszaru aktualizacji mapy:
 Data opracowania mapy 29.05.2020 r.

Zastrzega się, że opracowana mapa może nie zawierać informacji o przebiegu przewodów podziemnych, których z powodu braku danych z instytucji branżowych oraz stosowanych metod pomiaru ujawnienie jest niemożliwe.

"Wykonanie niniejszej mapy nie było poprzedzone ustaleniami dotyczącymi ewentualnych służebności gruntowych obciążających grunty położone w granicach projektowanej inwestycji budowlanej."

USŁUGI GEODEZYJNE
 Waldemar Bryzek
 89-400 Sępólno Kraj., ul. Kościuszki 28
 tel./fax 52 388 26 74
 52 388 64 89

GEODETA
 Waldemar Bryzek
 świad. Nr 10711

GEODETA
 mgr inż. Szymon Piątkowski

Poświadczam, że niniejszy dokument został opracowany w wyniku prac geodezyjnych i kartograficznych, których rezultaty zawiera operat techniczny wpisany do ewidencji materiałów państwowego zasobu geodezyjnego i kartograficznego

Organ prowadzący ewidencję państwowego zasobu geodezyjnego i kartograficznego: **URZĄD STAROSTY W SĘPÓLNIE KRAJEŃSKIEJ**

Identyfikator swobodnej formy: **20.523**

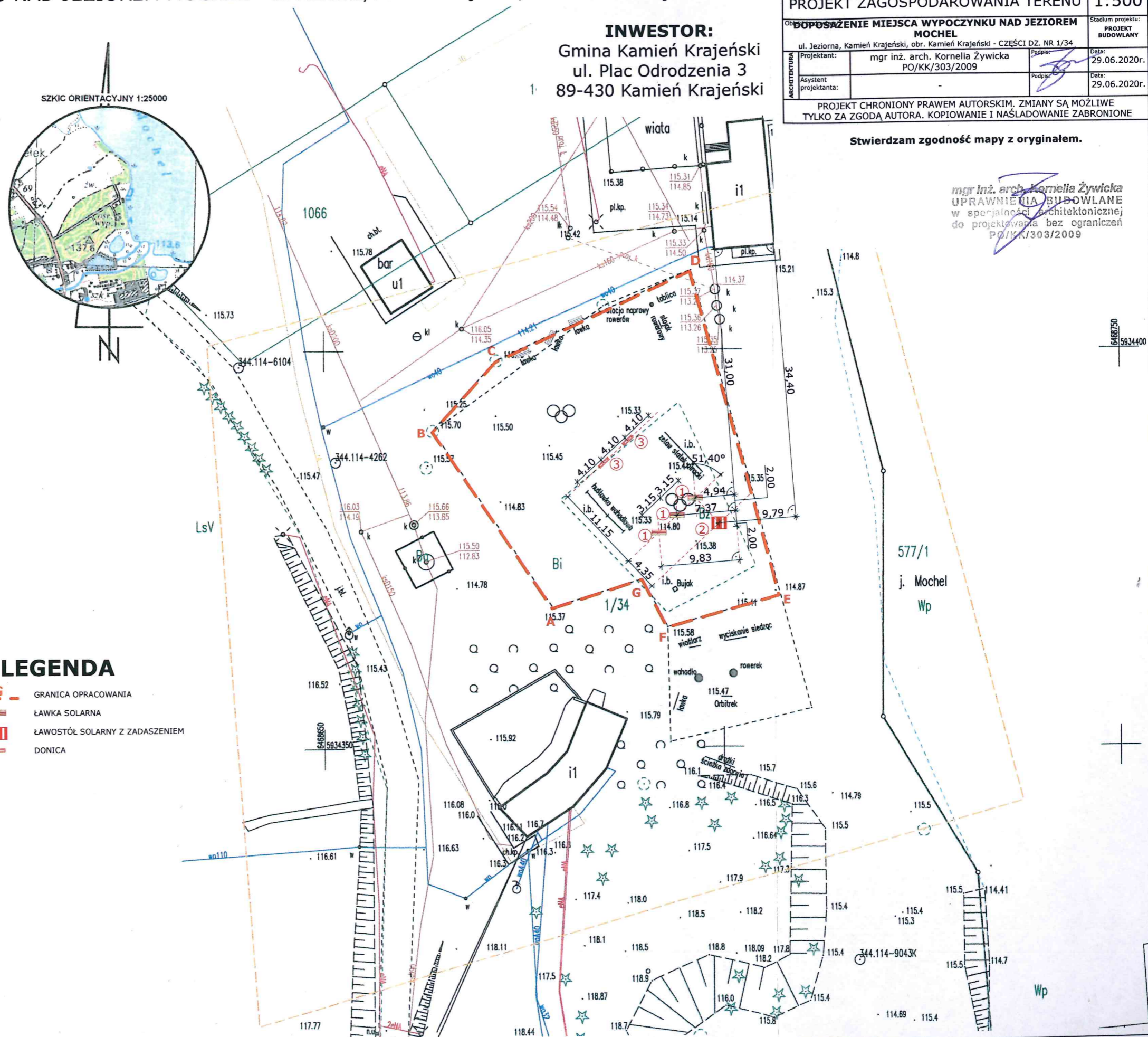
Data wpisania operatu technicznego do ewidencji materiałów państwowego zasobu geodezyjnego i kartograficznego: **04 CZE. 2020**

Imię, nazwisko i podpis osoby reprezentującej organ: **Z up. STAROSTY**

inż. Agnieszka Rembelska
 Inspektor

LEGENDA

- A-G** GRANICA OPRAWNIANIA
- ① ŁAWKA SOLARNA
- ② ŁAWOSTÓŁ SOLARNY Z ZADASZENIEM
- ③ DONICA



ArchiSTYL
 Pracownia Projektowa Kornelia Żywicka
 89-600 CHOJNICE, ul. Mickiewicza 38/1, tel. +48 608 577 688

Rysunek nr: **1.**

Tytuł rysunku: **PROJEKT ZAGOSPODAROWANIA TERENU**

Skala: **1:500**

Opis: **DOPOSAŻENIE MIEJSCA WYPOCZYNKU NAD JEZIOREM MOCHEL**

Stadium projektu: **PROJEKT BUDOWLANY**

ul. Jeziorna, Kamień Krajeński, obr. Kamień Krajeński - CZĘŚCI DZ. NR 1/34

Projektant:	mgr inż. arch. Kornelia Żywicka	Data:	29.06.2020r.
Asystent projektanta:	PO/KK/303/2009	Data:	29.06.2020r.

PROJEKT CHRONIONY PRAWEM AUTORSKIM. ZMIANY SĄ MOŻLIWE TYLKO ZA ZGODĄ AUTORA. KOPIOWANIE I NAŚLADOWANIE ZABRONIONE

Stwierdzam zgodność mapy z oryginałem.

mgr inż. arch. Kornelia Żywicka
 UPRAWNIENIA BUDOWLANE
 w specjalności architektonicznej
 do projektowania bez ograniczeń
 PO/KK/303/2009

6468750
 5934400

577/1
 j. Mochel
 Wp

Wp